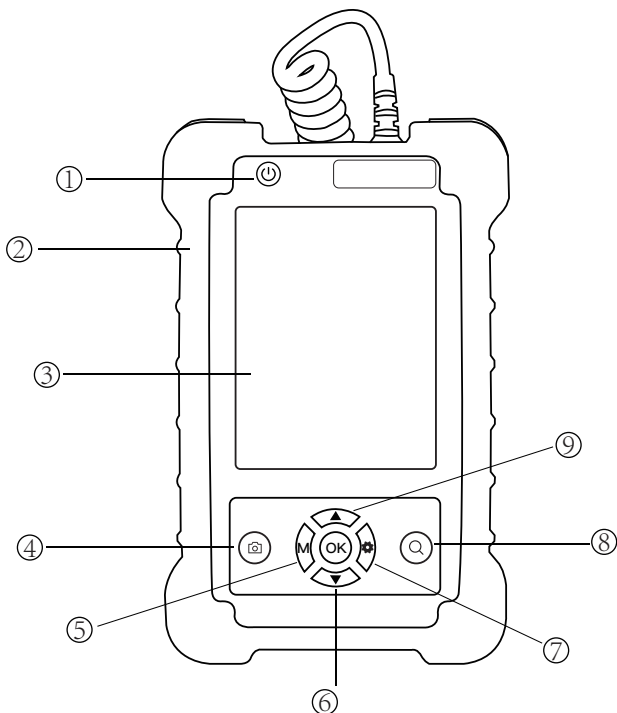


1

Popis zařízení a funkčních kláves



- ① Přepínač: Zapnutí nebo vypnutí zařízení
- ② Silikonový obal: odolný proti nárazům, prachu
- ③ Display: zobrazení stavu čistoty vlákna
- ④ Nahrávací tlačítko: nahrává informace o měření
- ⑤ Tlačítko "M": výběr různých módů pro testování
- ⑥ △ tlačítko: přepnutí na další stránku
- ⑦ Tlačítko nastavení
- ⑧ Zoom
- ⑨ ▽ tlačítko: Předchozí stránka

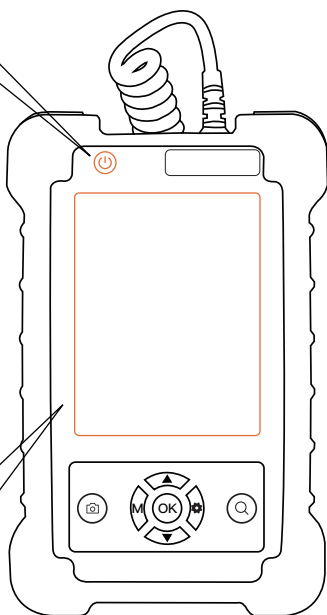
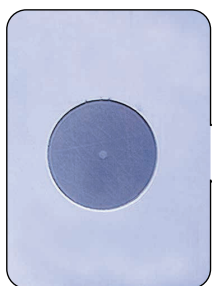
2

Zapnutí zařízení a LCD displej



Stiskem tlačítka "⏻" po dobu delší jak 2 sekundy se zařízení zapne. Dalším stiskem delším jak 2 sekundy se zařízení vypne.

Displej: Použití 3,5" LCD displeje s vysokým rozlišením zlepšuje jas a přehlednost displeje a zabraňuje únavě zraku.



3

Nahrávání, Zoom

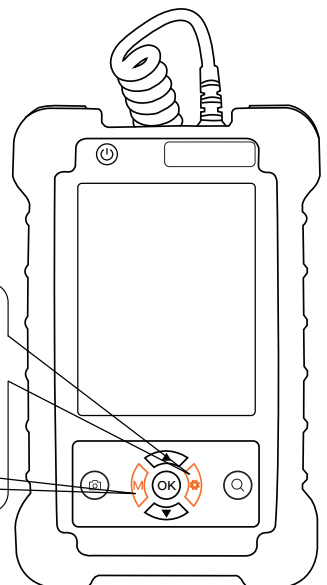
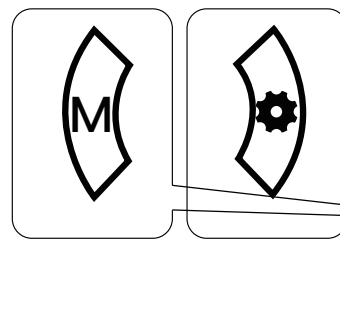


Stiskněte tlačítko "📷" pro nahrávání v reálném čase a zaznamenávání informací o měření. Podporuje vrácení dat, snadnou kontrolu a statistiku. Tlačítko "Q" lze přepínat mezi 200X a 400X zvětšením, pro jasné zobrazení čistoty čelní strany vlákna.

4

Módy a nastavení

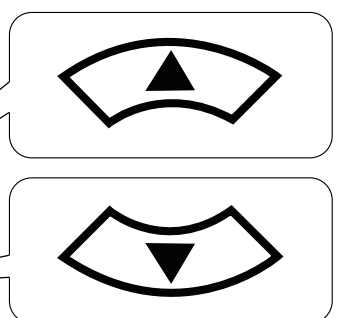
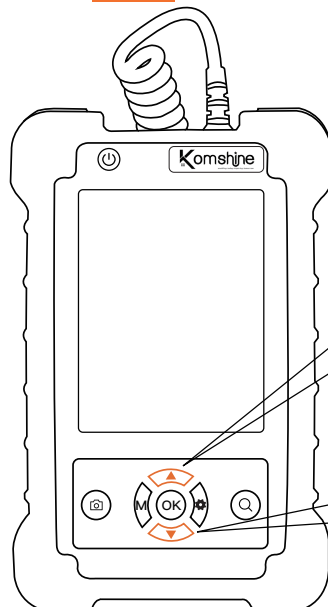
Klávesa "M" může převést zachycení, uložení a prohlížení stránky. Klávesa nastavení může



5

Směrová tlačítka

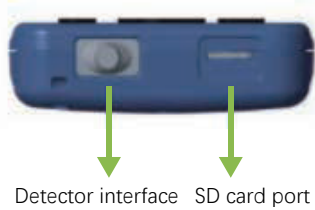
Tlačítka nahoru a dolů můžete procházet uložené obrázky a videa.



6

Charakteristika produktu

Horní strana



Detector interface SD card port

Spodní strana



USB port

➤ USB port pro čtení dat i napájení

● Detekce čelní strany vlákna

① Na sondu pro kontrolu vláken našroubujte konektor odpovídající portu, který chcete testovat. Chcete-li nainstalovat nový konektor, nejprve odšroubujte nainstalovaný konektor a poté našroubujte nový konektor.

② Stiskněte tlačítko napájení na 4 sekundy pro spuštění systému.

③ Otáčejte zaostřovacím kolečkem, dokud nebude obraz na monitoru jasný.

7

Specifikace

KIP-600V	Zvětšení	400X	
	Rozlišení	1.0	
	Viditelné rozlišení (μm)	0.316*0.285	
	Rozměry (mm)	235(D)*95(Š)*30(V)	
	Obrazový senzor	1/3 480	
	Skladovací teplota	-18°C ~35°C	
	Hmotnost (kg)	0.11	
3.5" LCD display	Obraz	Rozměry obr. (mm)	22
		Pixely	307200
3.5" LCD display	Video	Frekvence	25FPS
		LCD obraz	960*240 LCD
		Výstupní norma	NTSC/PAL
		Výstupní formát	AVI
3.5" LCD display	Pevný disk	Kompatibilní paměťová karta	TF
		Kapacita	8GB
		USB	1.1/2.0
		HD souborový formát	FAT32
3.5" LCD display	Napájení	AC adaptér	DC 5V/2A
		Interní baterie	4000mAh lithium battery
		Media Player	≥7
Váha a rozměry (kg)/D*Š*V(mm)		0.085/78*22*56	

8

Vlastnosti produktu

- 400 násobné zvětšení (jasně viditelné znečištění).
- Podpora konektorů SC/FC/ST/LC/SC female/LC female.
- Kapacita lithiové baterie 4000mAh , 20 h stand-by.
- 3.5" displej ve vysokém rozlišení.
- 1/3" senzor, 300,000 efektivních pixelů.
- Podpora TF karty, nahrávání a přehrávání videa, vhodné pro archivaci testovacích dat.
- Malé rozměry, lze pohodlně držet jednou rukou.
- Otočný stabilní kovový držák.

➤ Obsah balení

- Sonda pro kontrolu vláken
- Standardní konektor: LC/PC; SC/PC; 1,25 mm konektor; 2,5 mm konektor
- Karta SD a čtečka karet
- Datový USB kabel

⚠ Bezpečnostní varování

Varování!

Aby nedošlo k poškození očí, nedívejte se během používání přímo na sondu

Abyste předešli možnému požáru, úrazu elektrickým proudem, zranění osob nebo poškození sondy pro detekci optických vláken, Prosím :

- Stroj nerozebírejte, uvnitř stroje nejsou žádné díly, které by mohl uživatel použít.
- K nabíjení baterie používejte nabíječku určenou pro tento přístroj.

Nabíjení

Před prvním použitím jej nabíjete přibližně 4 hodiny. K nabíjení přístroje použijte datový kabel USB. Po úplném nabití jej lze nepřetržitě používat 7 hodin.